

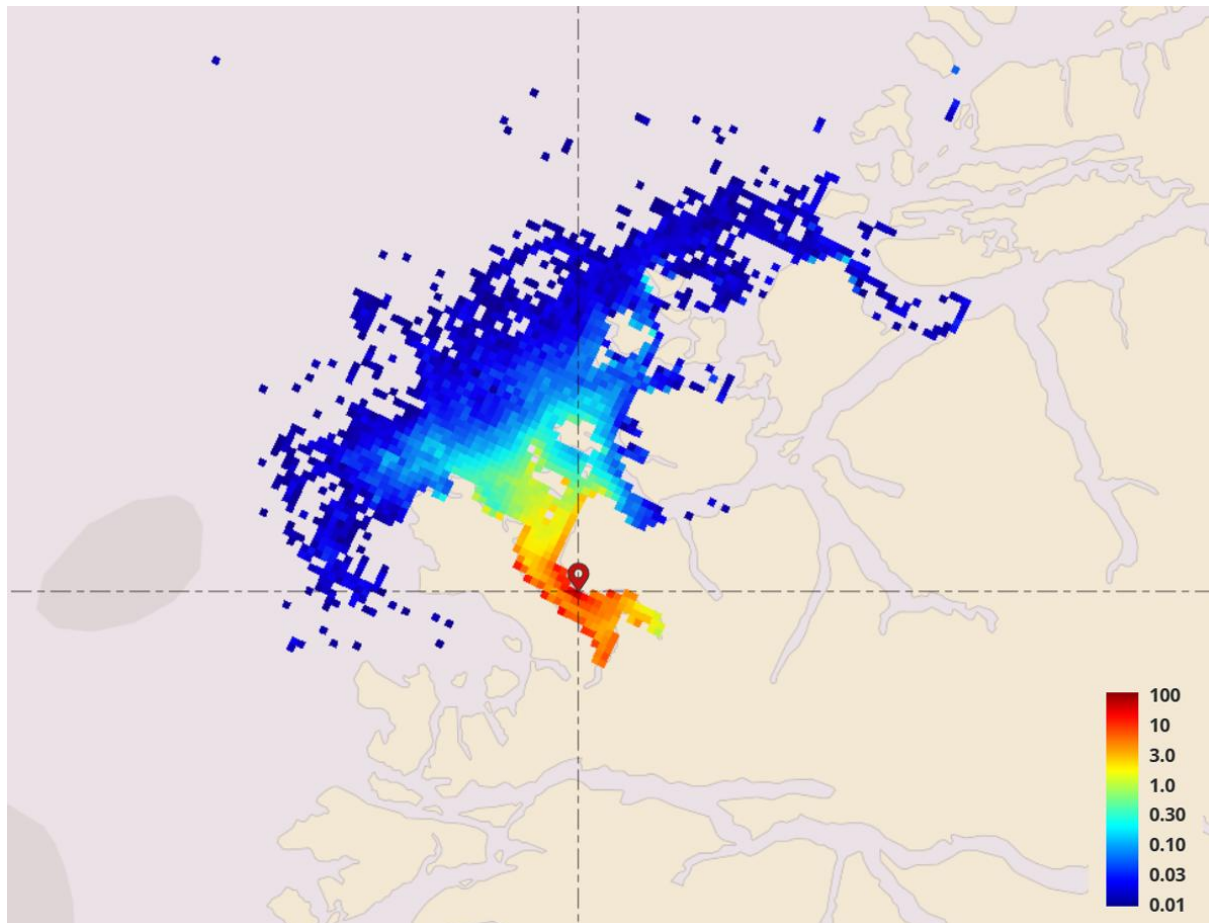
Spredningskart av utslipp NorKyst-800

Spredningsmodellen er utarbeidet ved hjelp av havmodellen NorKyst-800. Modellen tar utgangspunkt i utslippspunkt på 20 meters dybde og simulerer spredning over tidsperiodene 0–10, 0–20 og 0–30 dager, basert på strømdata fra området.

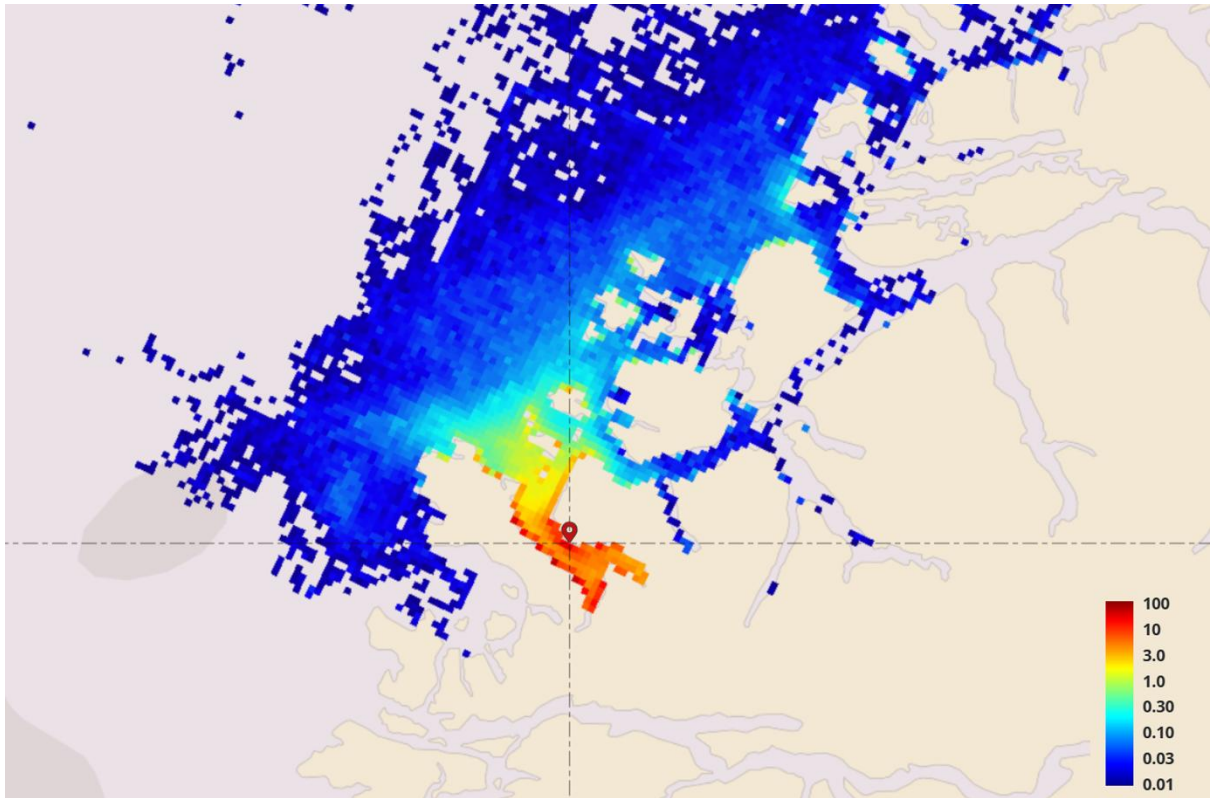
Kartet viser middelvei av partikkelkonsentrasjon (IU/m^2) ved kontinuerlig utslipp. Fargeskalaen er logaritmisk og går fra blått (lav konsentrasjon) via grønt og gult til rødt (høy konsentrasjon). Det er viktig å merke seg at rød farge ikke betyr at det vil lagres mye sediment eller smittestoff på ett sted – fargene reflekterer konsentrasjon i vannmassene, og de høyeste verdiene (rødt) oppstår naturlig nær selve utslippspunktet. Jo lenger fra anlegget, desto lavere konsentrasjon og kaldere farge.

Ettersom søknaden gjelder endring av art og ikke endring av produksjonsvolum, forventes ingen endring i utslippsmengde sammenlignet med dagens drift.

0–10 dager



0–20 dager



0–30 dager

