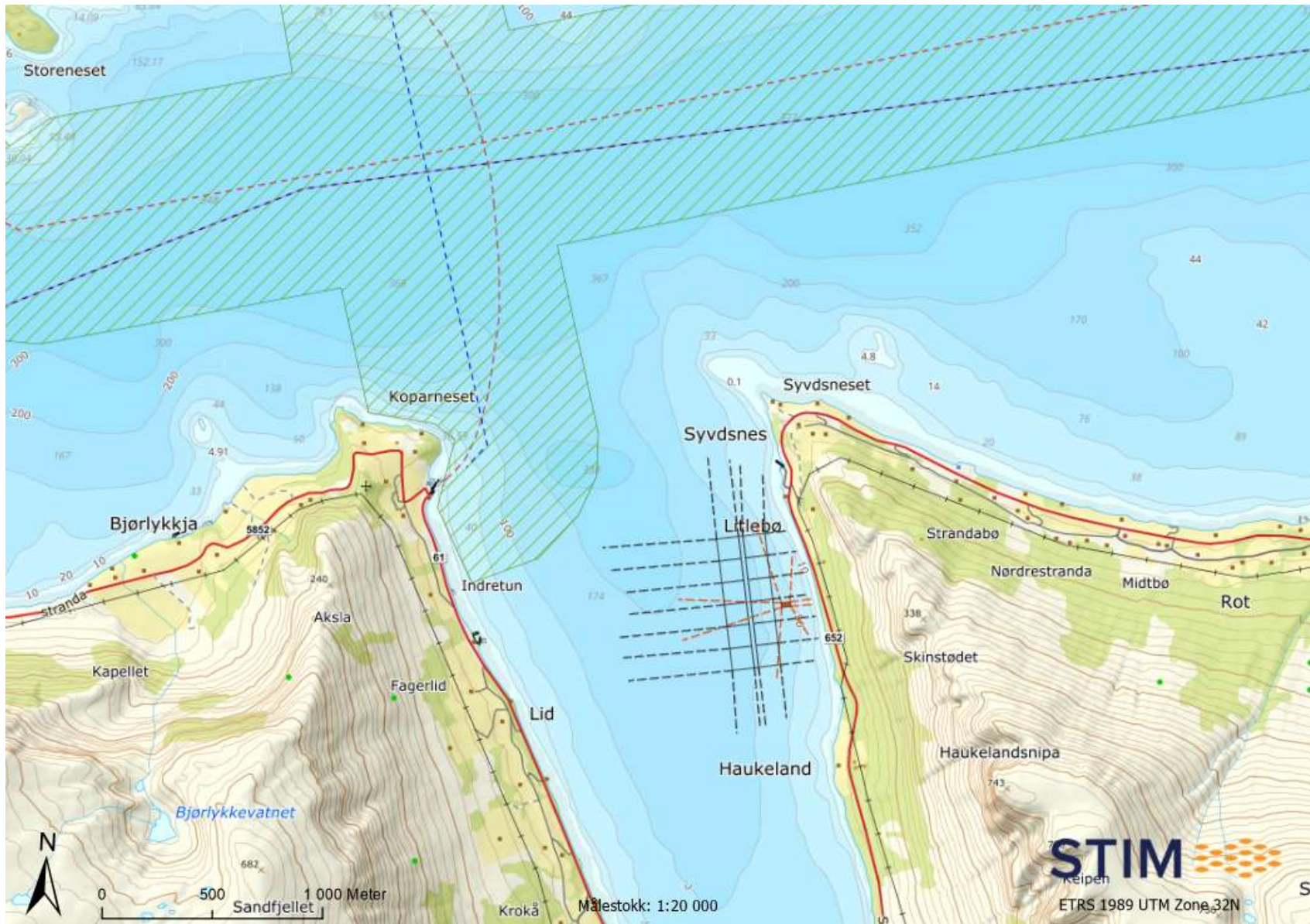
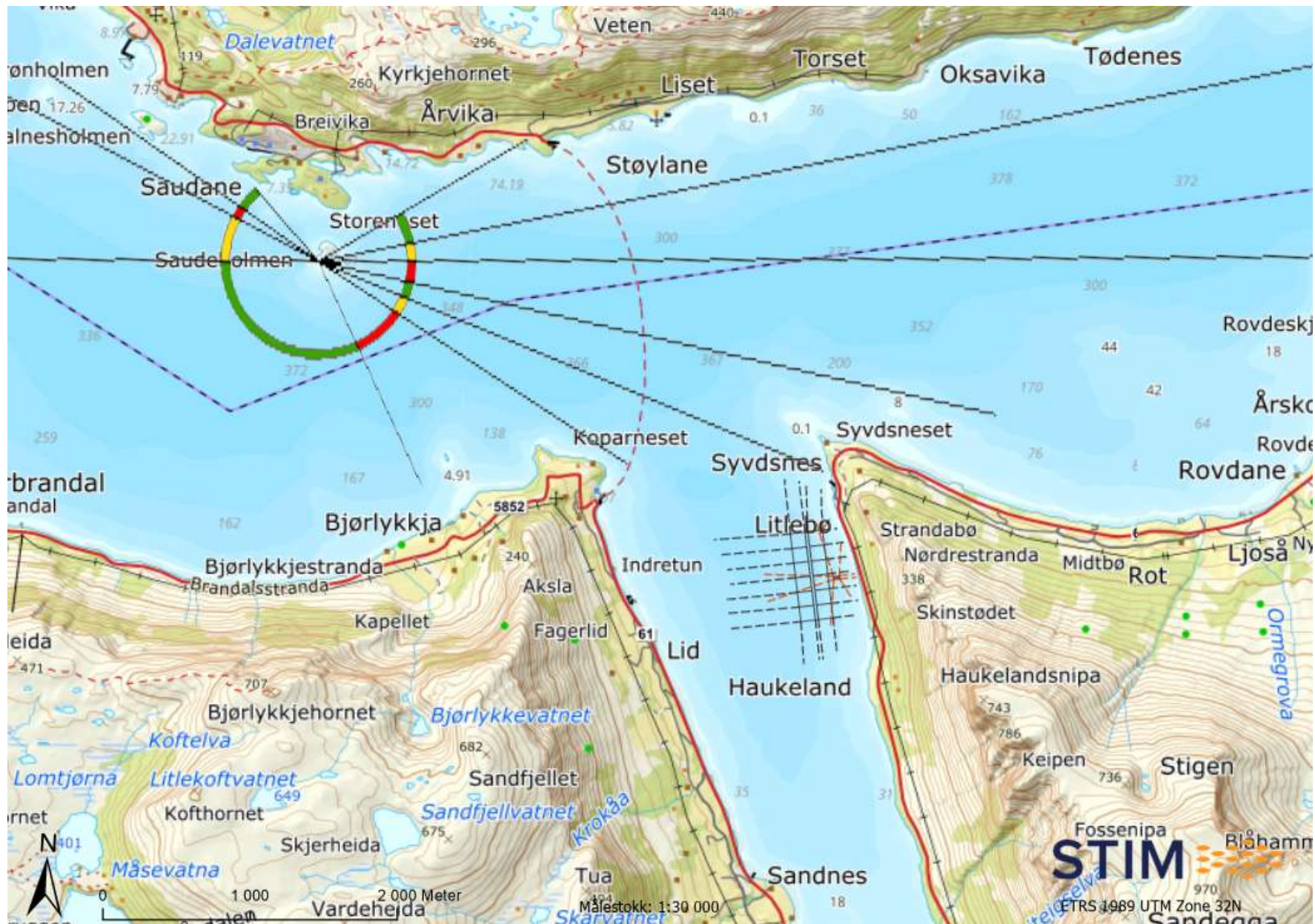


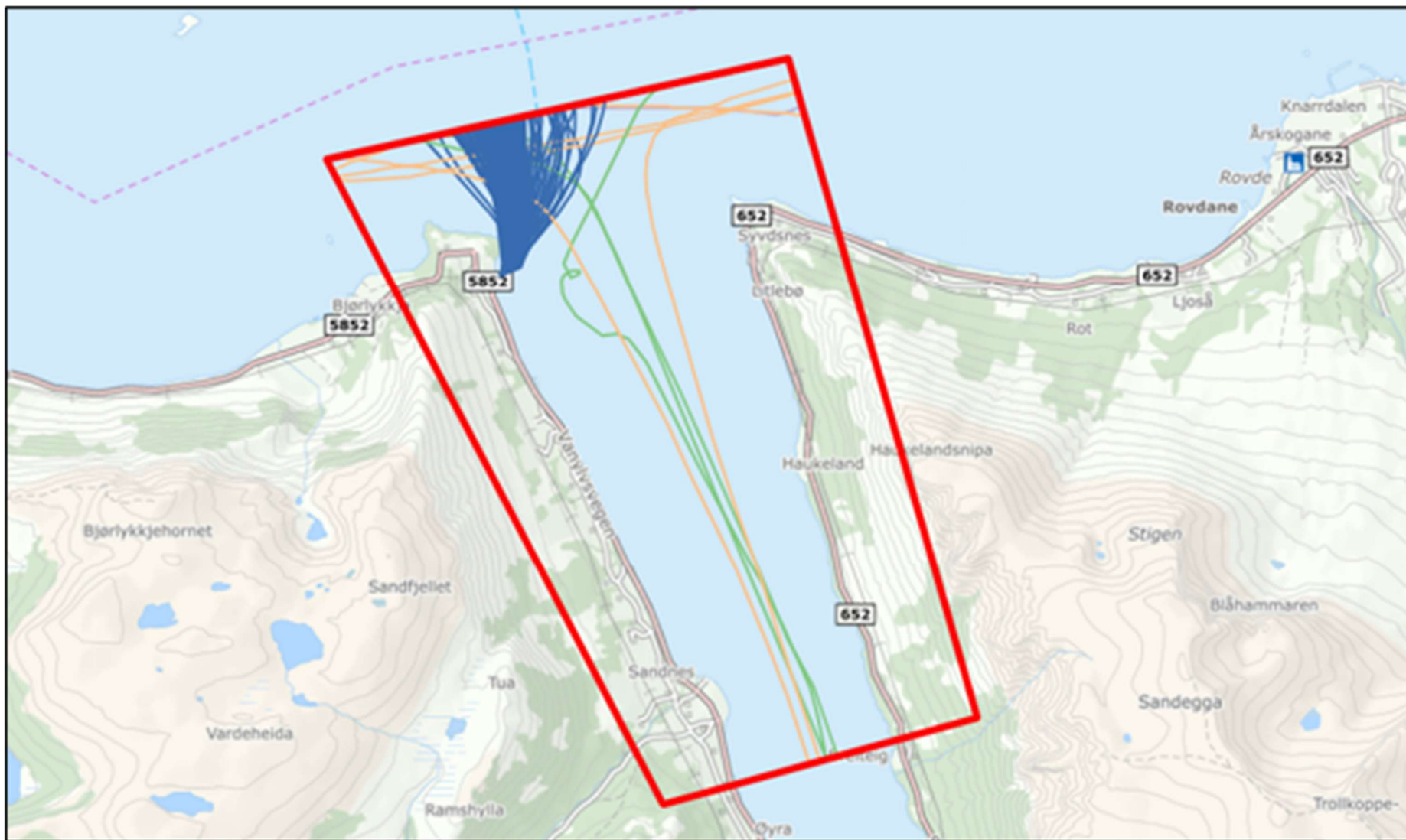
## Sjøtrafikk og farled lokalitet Litlebø



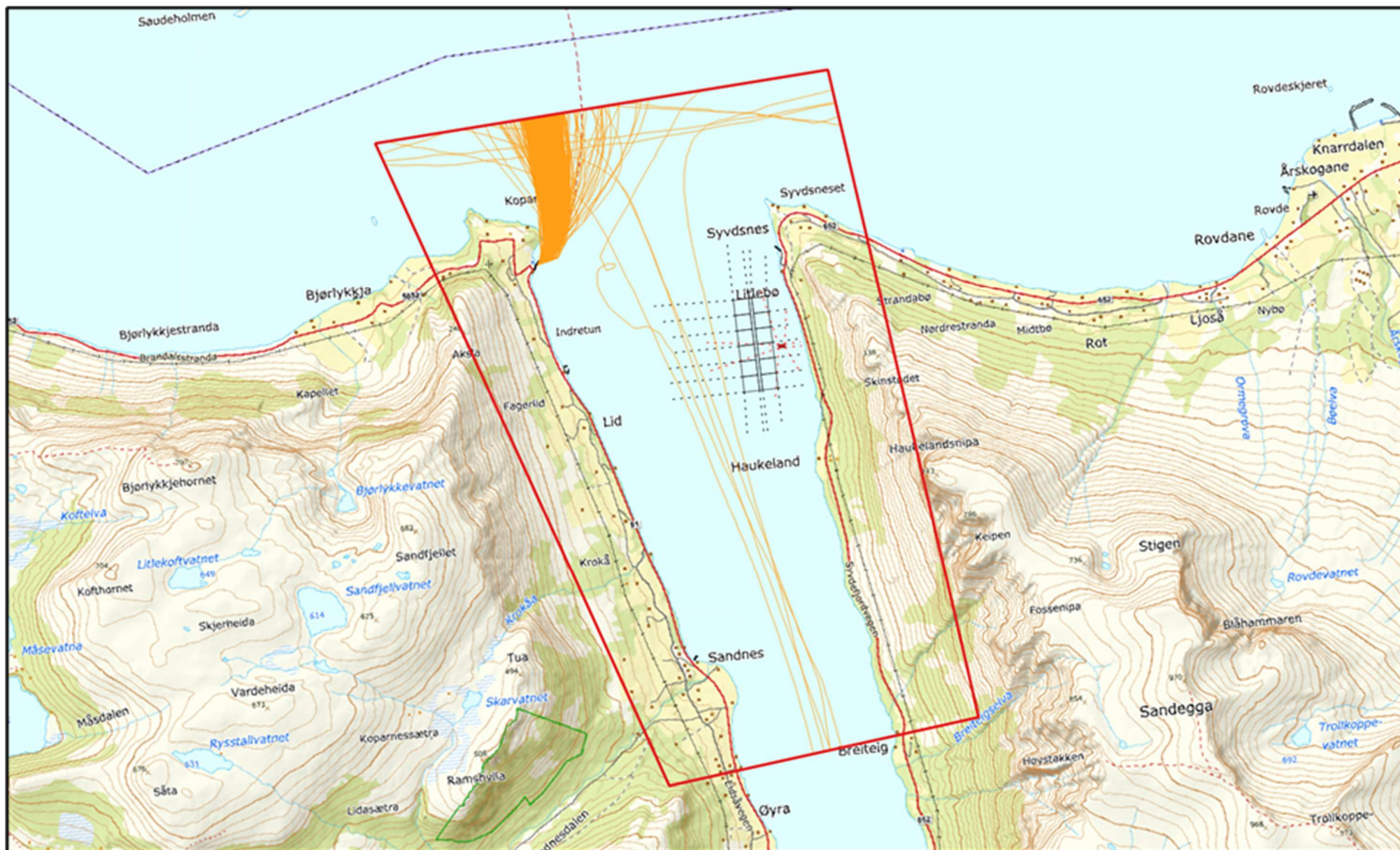
*Figur 1 Anleggets plassering i forhold til farled (rød og blå stiplet linje) og farledsareal (grønn skravur).*



Figur 2 Littløbø anlegg med navigasjonsinstallasjoner. Nordlig del av anlegget ligger innenfor hvit sektor for lykten på Saudeholmen.



Figur 3 Trafikkdata hentet fra Kystdatahuset 13.05.2026 for perioden 01.01.2026 til 01.05.2026. Sporing av passeringer forbi lokaliteten. Ulike farger indikerer ulike skipstyper.



Figur 4 Registrerte passeringer fra Kystdatahuset (hentet 13.05.2026) sammenstilt med planlagt plassering av anlegg.