

Akvakultursøknad

Andre fiskearter

Litlebø

SP-2026-002519

NORDIC HALIBUT AS

Org.no.974526441

Møre og Romsdal fylkeskommune

Vanylven kommune

Innsendt 01.06.2026

Akvakultursøknad SP-2026-002519

SØKNADEN GJELDER	
Gjelder søknaden en eksisterende lokalitet?	Nei
Navn på lokaliteten	Litlebø
Art	
Navn	Kveite
Latinsk navn	Hippoglossus hippoglossus
Artsgruppe	Fisker
Forekommer arten naturlig i området?	Ja
Hvor er arten hentet fra?	Tjeldbergodden eller Sande Seafarm
Maksimal tillaten biomasse	
Ønsket maksimal tillatt biomasse	2340 tonn
Produksjonsintensitet	
Planlagt produksjon per produksjonssyklus	2400 tonn
Planlagt fôrforbruk per produksjonssyklus	3000 tonn
Varighet produksjonssyklus	60 mnd
Maksimal utfôring per måned	190 tonn
Foringsmåte	Overvannsfôring
Fôrtype som benyttes	Synkefôr
Behov for lokaliteten	Sjå vedlagt notat.
Behov for lokalitet (PDF)	

ANLEGG OG DRIFT

Anleggstype

Åpent

Anleggsskisse

Anleggsskisse lokalitet Litlebø.pdf

Er det landbase knyttet til anlegget?

Ja

Breddegrad

62 10,271 N

Lengdegrad

5 40,450 Ø

Nøter

Nottype

Hev/senk not med flatbunn tilpasset kveite.

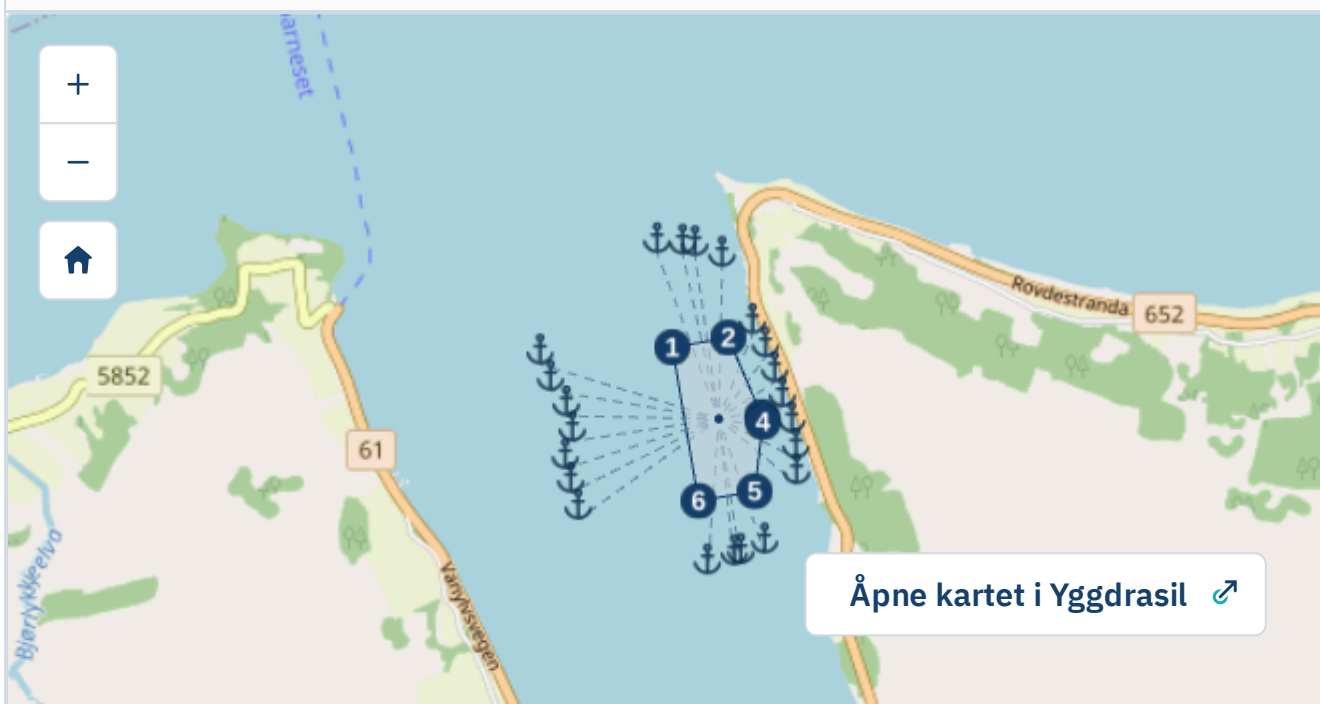
Notdybde

20 meter

Notbehandling

Kobberfri impregnering Aqua nett protect fra Steen Hansen.

LOKALITETEN



Kommune	Vanylven
Ytterpunkt overflate 1	62° 10.104' 5° 40.107'
Ytterpunkt overflate 2	62° 10.124' 5° 40.357'
Ytterpunkt overflate 3	62° 9.960' 5° 40.507'
Ytterpunkt overflate 4	62° 9.950' 5° 40.511'
Ytterpunkt overflate 5	62° 9.806' 5° 40.474'
Ytterpunkt overflate 6	62° 9.786' 5° 40.225'
Autogenerert midtpunkt	62° 9.956' 5° 40.315'
Forankringspunkt 1	62° 9.748' 5° 39.689'
Forankringspunkt 2	62° 9.803' 5° 39.656'
Forankringspunkt 3	62° 9.853' 5° 39.631'
Forankringspunkt 4	62° 9.909' 5° 39.663'
Forankringspunkt 5	62° 9.962' 5° 39.636'
Forankringspunkt 6	62° 10.015' 5° 39.566'
Forankringspunkt 7	62° 10.069' 5° 39.520'
Forankringspunkt 8	62° 10.300' 5° 40.040'
Forankringspunkt 9	62° 10.297' 5° 40.154'
Forankringspunkt 10	62° 10.294' 5° 40.209'
Forankringspunkt 11	62° 10.271' 5° 40.329'
Forankringspunkt 12	62° 10.133' 5° 40.465'
Forankringspunkt 13	62° 10.084' 5° 40.523'
Forankringspunkt 14	62° 10.033' 5° 40.564'
Forankringspunkt 15	62° 9.981' 5° 40.598'

Forankringspunkt 16	62° 9.928' 5° 40.641'
Forankringspunkt 17	62° 9.875' 5° 40.659'
Forankringspunkt 18	62° 9.821' 5° 40.662'
Forankringspunkt 19	62° 9.678' 5° 40.519'
Forankringspunkt 20	62° 9.656' 5° 40.413'
Forankringspunkt 21	62° 9.653' 5° 40.384'
Forankringspunkt 22	62° 9.634' 5° 40.264'
Utslippspunkt	Ingen koordinater
Plankart	
Arealplankart lokalitet Litlebø.pdf	
Strider endringen mot vedtatte arealplaner?	Ja
Dispensasjon eller samtykke	
Dispensasjon fra kommuneplanens arealdel Litlebø.pdf	
Strider endringen mot vedtatte vernetiltak?	Nei
Trafikk og påvirkning	
På bakgrunn av informasjon fra Kystdatahuset.no er det lite trafikk som går forbi området der anlegget etableres. Deler av trafikken vil likevel kunne påvirkes av etableringen sammenlignes med dagens seilingsmønster og ferdselsforbud kommer i tillegg til anlegget. Nordlig del av anlegget ligger i hvit sektor fra lykten på Saudeholmen, men anlegget ligger tett på land og vil trolig ikke være i konflikt med sektor.	
Trafikk og påvirkning (PDF)	
Sjøtrafikk og farled lokalitet Litlebø.pdf	

MILJØ

Forundersøking	
Rapport fra forundersøkelsen STIM Rapport 30-2026 Forundersøkelse Litlebø.pdf	
Kartdokumentasjon inkludert	Ja
Partikkelanalyse inkludert	Ja
Strømmålinger inkludert	Ja
Hydrografimålinger inkludert	Ja
Kjemisk og sensorisk param. undersøkelse inkludert	Ja
Bunndyrundersøkelse inkludert	Ja
Analyse av sedimenttype inkludert	Ja
Kartlegging av sårbar natur STIM Rapport 5-2026 Naturtypekartlegging ved Litlebø.pdf	
Andre vedlegg 19120-01_01 Strømrappport Litlebø.pdf	

FISKEHELSE OG -VELFERD	
Metodar og utstyr	
Er metoden dokumentert velferdsmessig forsvarlig?	Ja
Dokumentasjon av velferdskonsekvenser	
Internkontrollsystem	
Innholdsfortegnelse internkontrollsystem	

Oversiktsbilde IK-system Nordic Halibut.pdf

Biosikkerhetsplan

20260529 Biosikkerhetsplan Litlebø Nordic Halibut.pdf

Risikoanalyse for fiskevelferd

Risikovurdering fiskevelferd og fiskehelse.pdf

Beredskapsplan

Overordnet Beredskapsplan for Nordic Halibut AS.pdf

Tilleggsopplysninger

Risikovurdering Smittevern og hygiene.pdf

Risikovurdering rømming.pdf

KONSEKVENsutREDNING

Eiga vurdering

Vurdering av vesentlige virkninger

Se vedlagt vurdering av vesentlege verknader og behov for konsekvensutredning.

Vurdering av vesentlige virkninger (PDF)

Vurdering behov for konsekvensutredning Litlebø 26.05.2026.pdf

Konsekvensutgreiing

Konsekvensutredning

ANDRE OPPLYSNINGER**Tilleggsinformasjon**

Tilleggsinformasjon

Sammenligning av organisk belastning ved oppdrett av Kveite og laks.pdf

Kontaktinformasjon

E-post

christian.reinshol@stim.no

Mobilnummer

99 52 34 77

E-post søker

leifronny.raetta@nordichalibut.no**Saksbehandlingsgebyr**

Kvittering for betalt gebyr

Kvittering betalt gebyr lokalitet Litlebø -19.05.2026.pdf

Unntatt offentlighet

Vurdering av sensitive opplysninger