

# Utgreiing av flaumfare for gang- og sykkelveg på Åheim i Vanylven kommune etter punkt 1-5

## 1. Avklar hvor nøyaktig utredningen skal være.

Omfanget av utredningen tilpasses plannivå og planformål/tiltakskategori.

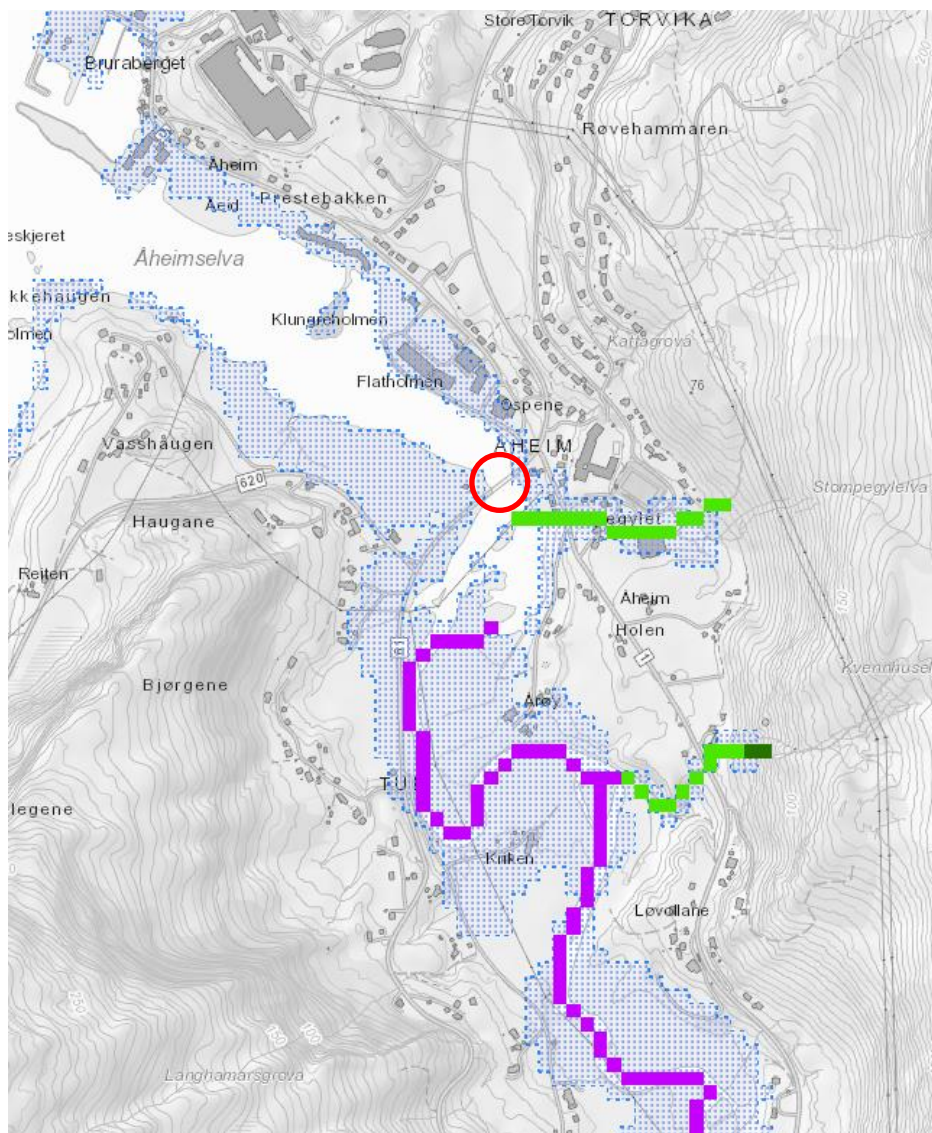
Tiltaket som vert regulert er gang- og sykkelveg langs fylkesveg 61 og fylkesveg 620. Forsamlingshuset på Åheim vert også regulert, men det er ikkje lagt opp til fleire bygg på eigedomen. Vi reknar gang- og sykkelvegen som eit F1 tiltak jf. DSB sin rettleiar «Havnivåstigning og stormflo» punkt 3.2.3.

## Kan området være flomutsatt?

Dersom planområdet er innanfor 20-metersbeltet langs bekk eller 100-metersbeltet langs elv så bør flomfare vurderes. På flate elvesletter vil flommen ha større utstrekning.

På grunn av klimaendringer forventes økt flomvannføring med minst 20% i små nedbørfelt og kystvassdrag. I noen regioner vil også flommene øke i store vassdrag.

Eventuelle kulverter, bruer og bekkelukkinger som kan gå tett, bør kartlegges.



Planområdet grensar til Åheimselva. Området kan vere utsett for flaum ved auka nedbørsmengde. Lilla linje viser at området kan ha fare for flaumhøgde på 6-7meter.

Åheimsbrua er markert med raud sirkel.

### ***Havnivåstigning og stormflo***

I følge DSB sin rettleiar «*Havnivåstigning og stormflo*» vil delar av planområdet ligge innanfor faresone for havnivåstigning og stormflo, sikkerheitsklasse F1 (250cm for Vanylven med kartreferanse NN2000 ). Det er delar av gang- og sykkelvegen som ligg innanfor sona.

### **Konklusjon:**

#### ***Kan området være flaumutsett?***

Ja, området kan vere flaumutsett ved auka nedbørsmengd.

Med bakgrunn i tiltaket (gang- og sykkelveg) meiner vi det ikkje er naudsynt med ytterlegare utgreiingar då flaum i området ikkje vil vere til fare for liv og helse. Det bør ikkje etablerast bustadar under kote 6 i dette området.

Åheimsbrua ser likevel ut som eit kritisk punkt ift. flaum og påverknad på «kritisk infrastruktur».